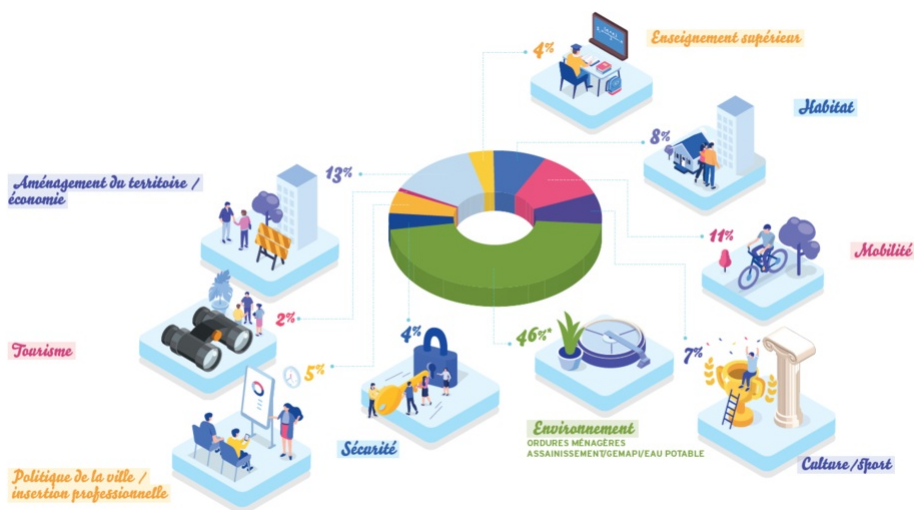




## Le budget 2020

Le 16 décembre 2019, les élus ont voté le budget 2020 de la Communauté d'Agglomération Melun Val de Seine. Il se monte à 100M d'euros, tous budgets confondus (budget principal, budgets annexes assainissement et budget eau potable pour l'essentiel).

57,4M€ seront affectés à la mise en œuvre des différentes politiques publiques portées par la Communauté : développement économique, universitaire et touristique, habitat, mobilité, politique de la ville, environnement, culture, sport...



## Les principales interventions programmées dans le cadre du budget 2020

### Aménagement du territoire/Economie



- Financement du [Programme de Rénovation Urbaine](#);
- **Déconstruction de la halle SERNAM** près de la gare de Melun (janvier-mars 2020) et réalisation d'un parking provisoire;
- **Travaux de voirie** (chaussées et trottoirs) **dans les parcs d'activité**;
- Poursuite de la **commercialisation des parcs d'activité** (Marché des Grais et Tertre de Montereau sur Villaroche et Les Prés d'Andy à Saint-Germain-Laxis);
- Etude portant sur le développement d'un **réseau de chaleur** sur le territoire pour favoriser le développement d'une nouvelle offre de logements;
- Etude de requalification des **berges de Seine**;
- Elaboration du [plan de paysage du Val d'Ancoeur](#) à cheval sur la Communauté d'Agglomération Melun Val de Seine et la Communauté de Communes Brie des Rivières et Châteaux.

### Enseignement supérieur

<https://www.melunvaldeseine.fr/le-budget/le-budget-2020?>



- Travaux d'**aménagement sur les locaux universitaires** de l'antenne de Paris 2 Panthéon-Assas, notamment sur le bâtiment de la Reine Blanche (rénovation des façades et travaux d'accessibilité)

## Tourisme



- Participation financière aux actions développées par l'[Office de Tourisme Melun Val de Seine](#)
- Participation aux travaux pour l'**aménagement de l'OT** à l'Espace Saint-Jean, sur le premier semestre 2020

## Politique de la Ville / Insertion professionnelle



- Développement du **plan de persévérance scolaire** : accompagnement personnalisé des 16-18 ans + accueil des collégiens et des lycéens exclus temporairement de leur établissement;
- Déploiement des **Cités Éducatives**;
- Création d'un **troisième site de L'Atelier** au Mée-sur-Seine, après Melun et Dammarie-lès-Lys;
- Soutien des **actions d'accompagnement vers l'emploi portées par les associations** : Mission Emploi Insertion Melun Val de Seine, l'Ecole de la deuxième chance, Travail entraide...;
- Poursuite des actions **forum santé, Dictée de l'agglomération et du Fonds de participation aux habitants**.

## Sécurité et prévention de la délinquance



- Déploiement de la **police intercommunale des transports**;
- Etudes pour le **déploiement de la vidéo protection** sur les parcs d'activités de Chamlys (Dammarie-lès-Lys), Saint Nicolas (Rubelles) et Marché Renard (Montereau-sur-le-Jard);
- **Diagnostic intercommunal de sécurité et de prévention** de la délinquance pour les années 2020-2023.

## Habitat





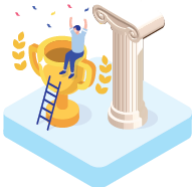
- Financement de la **construction de logements sociaux**;
- Lancement de deux opérations d'amélioration de l'habitat : l'**Opération Programmée d'Amélioration de l'Habitat – Rénovation Urbaine** du centre-ville de Melun et le **plan de sauvegarde de la résidence Plein Ciel au Mée-sur-Seine**;
- Soutien aux associations qui agissent dans le domaine de l'**hébergement d'urgence**, l'**accès au logement des jeunes** et l'**accompagnement social des gens du voyage**;
- Aménagement temporaire d'une **aire de grand passage**;
- Création de deux **terrains familiaux**, à Dammarie-lès-Lys et Melun.

## Mobilité



- Ouverture de la **vélostation** à la gare de Melun;
- Poursuite du programme de **mise en accessibilité des arrêts de bus**;
- Aménagement de **nouvelles liaisons douces** (de Melun à Maincy, entre Saint-Germain-Laxis et Montereau-sur-Le-Jard, entre Boissise-la-Bertrand et Boissettes, sur le chemin de halage et avenue de Fontainebleau à Saint-Fargeau-Ponthierry, quai Voltaire à Dammarie-lès-Lys);
- Finalisation du **Plan Local de Déplacements** avec le lancement de l'enquête publique.

## Culture/Sport



- **Aide financière aux conservatoires et écoles de musique, de danse et de théâtre** sur les communes de Boissise-le-Roi, Dammarie-lès-Lys, Le Mée-sur-Seine, Melun, Saint-Fargeau-Ponthierry et Vaux-le-Pénit permettant de pratiquer le même tarif pour tous les habitants de la Communauté;
- Poursuite du programme de financement de la **réhabilitation de salles multisports communales**.

## Environnement/Ordures ménagères/Assainissement/GeMAPI/Eau potable



- **Réhabilitation de réseaux d'assainissement** à Melun, Limoges-Fourches, Le Mée-sur-Seine;
- **Etudes d'extension des stations d'épuration** de Dammarie-lès-Lys et Boissettes;
- Poursuite du **Schéma directeur d'assainissement**;
- **Construction d'un 4<sup>ème</sup> bassin d'orage** à Vaux-le-Pénit;
- **Restauration écologique de la rivière Ecole** dans le parc de Pringy;
- Lancement du **schéma directeur d'eau potable**;
- Premiers travaux réalisés dans le cadre de la nouvelle compétence eau potable de la Communauté : **dévolement de la canalisation d'eau** Melun-Rubelles nécessaire aux aménagements de la RD605, **renouvellement de réseaux et études pour la réhabilitation de réservoirs** de Montaigu.

## CHIFFRES-CLÉS

**100**  
**M€**

de  
budget

**15**  
**M€**

d'investissement

**26,4**  
**M€**

en faveur de la  
préservation de  
l'environnement

**2,6**  
**M€**

de subventions  
aux associations

**0%**

d'augmentation  
des taux des  
impôts



**Le saviez-vous ?** Depuis le 1<sup>er</sup> janvier 2020, la Communauté d'Agglomération Melun Val de Seine a acquis la compétence eau, c'est-à-dire la gestion, l'exploitation, la programmation de travaux et la production d'eau potable.

## TÉLÉCHARGER



Rapport d'orientation budgétaire 2020

PDF - 1,7 Mo



COMMUNAUTÉ  
D'AGGLOMÉRATION MELUN VAL  
DE SEINE

297, rue Rousseau Vaudran CS  
30187  
77198 Dammarie-lès-Lys Cedex  
01 64 79 25 25

HORAIRES :  
Lun - Ven : 8h30 > 12h15 - 13h30 > 17h30