



## Le budget 2022

Mardi 5 avril, lors du Conseil communautaire, les élus ont voté le budget primitif 2022. Près de 67M d'euros seront consacrés à la mise en œuvre des politiques publiques de l'Agglo.

### LES CHIFFRES-CLÉS

|                                      |                             |                                      |   |                                  |             |   |
|--------------------------------------|-----------------------------|--------------------------------------|---|----------------------------------|-------------|---|
| <b>6,1</b>                           | <b>2,1</b>                  | <b>0,5</b>                           | <b>5,6,4</b>  | <b>9</b>                         | <b>4,15</b> | <b>17</b>   |
| millions d'euros                     | millions d'euros            | million d'euros                      | mill d'eu   | millions d'euros                 | mill d'eu   | millions d'euros                                    |
| :                                    | :                           | :                                    | :   | :                                | :           | :   |
| Aménagement du territoire - économie | développement universitaire | développement touristique (581 000€) | Polit de la Ville - insé prof - séct et prév de la déli | habitat et gens du voyage inelle | mobilité    | environnement - assainisseme - GeMAPI - eau potable |
|                                      |                             |                                      |   |                                  |             | environnement - ordures ménagères                   |

### Les grands projets de l'année

#### Aménagement du territoire - économie



- Poursuite de la **restructuration des friches et de la requalification des zones d'activités** (voirie, trottoirs, éclairage public, signalétique)
- Renforcement du pôle industriel autour de **laérodrome de Melun-Villaroche**
- Poursuite de la **commercialisation des terrains encore disponibles** sur le Marché des Grais, le Tertre de Montereau et le parc d'activités des Prés d'Andy
- **Quartier centre-gare de Melun** > Acquisition auprès de la SNCF du foncier de l'ancienne halle SERNAM en vue de la réalisation du projet Prélude
- Poursuite de la démarche visant à renforcer la performance du territoire dans la **lutte contre le changement climatique** et l'adaptation à ce dernier
- **Plan de Paysage du Val d'Ancoeur** > finalisation du programme d'actions et lancement de l'étude portant sur l'accès au château de Vaux-le-Vicomte par tous les modes de déplacement.

### À LIRE AUSSI



LE PLAN DE PAYSAGE



LE QUARTIER CENTRE-GARE : UN APPEL À PROJET TERTIAIRE INNOVANT



## Développement universitaire



- Développement des universités dans le cadre des **conventions signées par l'Agglo avec Paris 2 Panthéon Assas et Paris 12**
- Finalisation des **travaux de mise en accessibilité du bâtiment de la Reine Blanche, sur l'île Saint-Etienne à Melun**



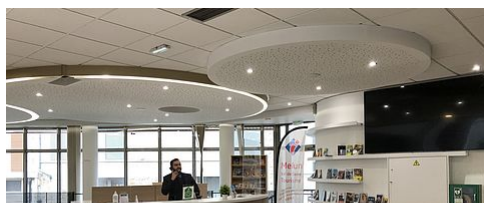
Aujourd'hui, tous les bâtiments universitaires sont accessibles aux personnes à mobilité réduite.

## Développement touristique



- Mise en œuvre d'un plan d'actions contribuant à la relance touristique du territoire (développement d'outils numériques notamment)

## À LIRE AUSSI



OFFICE DE TOURISME MELUN VAL DE SEINE



LES 9 ATOUTS DE L'AGGLOMÉRATION



## Politique de la ville - Insertion professionnelle – Sécurité et Prévention de la Délinquance



- Extension du **Programme de Réussite Educative (PRE)** aux 16/18 ans
- **Alternative suspension** : accueil des collégiens et des lycéens exclus temporairement de leurs établissements.
- Déploiement de la **Micro-Folie**
- Extension de la **Cité Educative**
- **Bourse aux étudiants** de santé
- Pérennisation de l'**Atelier**
- **Cité de l'Emploi** : coordination des acteurs de l'insertion professionnelle, de la formation et de l'emploi.
- Développement de l'**offre de formation et d'apprentissage** (via Mission Emploi Insertion, le Hub de la Réussite ou Un métier près de chez moi).
- **Extension du champ d'action de la police intercommunale** à l'ensemble des missions de police au bénéfice des communes le souhaitant.



LA MICRO-FOLIE MELUN VAL DE SEINE



L'ATELIER



### Habitat et gens du voyage



- Approbation du **Programme Local de l'Habitat** qui fixe les grandes orientations de la politique habitat de l'Agglo

### Interventions sur le parc public

- Poursuite du **financement des programmes de logements sociaux**
- Démarrage du **nouveau programme de renouvellement urbain** sur Melun (Lorient, Châteaubriand et Lamartine) et Le Mée-sur-Seine (Plein Ciel)

### Interventions sur le parc privé

- Pilotage de l'opération de **réhabilitation du centre ancien de Melun**
- Poursuite du dispositif **Mon Plan Rénov'** (rénovation thermique des logements)
- Poursuite des **plans de sauvegarde** des Résidences Espace et Plein Ciel au Mée-sur-Seine
- Poursuite du **soutien financier aux associations** qui accompagnent/accueillent les personnes sans logement ou en situation précaire (Le Sentier, Les foyers des jeunes travailleurs à Vaux-le-Pénil et à Melun)
- Travail préparatoire en vue de réaliser une **maison de l'habitat** (Futur lieu d'accueil et d'accompagnement des ménages qui ont un projet habitat)

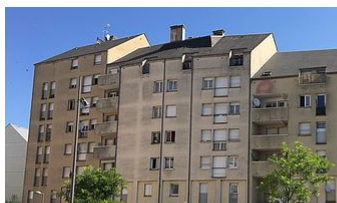
### Accueil des gens du voyage

- Aménagement de l'**aire de grand passage** sur la commune de Villiers-en-Bière
- Création du **terrain familial** de Melun

## À LIRE AUSSI



MON PLAN RÉNOV ET LES AIDES DE L'ANAH : LE COUP DE POUCE POUR VOTRE LOGEMENT



LE PLAN DE SAUVEGARDE DE LA RÉSIDENCE ESPACE



### Mobilité



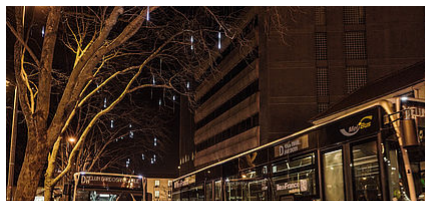
- Finalisation du **Plan Local des Mobilités** (Pour fixer les priorités et le plan d'actions en matière de déplacements sur les cinq prochaines années)
- Lancement des études sur les **priorités des bus** aux feux tricolores
- Développement de l'offre de bus sur le **réseau Grand Melun** (Horaires, correspondances, fréquences)
- Aménagement de **liaisons douces**, et notamment : Melun > Vaux-le-Vicomte / Montereau-sur-le-Jard > Saint-Germain-Laxis / Chemin de halage à Saint-Fargeau-Ponthierry / Av de la libération au Mée-sur-

- Etudes sur différents aménagements à Melun, La Rochette et Vaux-le-Pénil
- Etudes et premiers aménagements pour l'installation de **stationnements sécurisés pour vélos**

## À LIRE AUSSI



MELIVÉLO



BUS



### Culture – Sports – Université Inter-Âges



- **Concours financier en faveur d'équipements sportifs et culturels** communaux à rayonnement intercommunal : piscines, médiathèque de Melun, ludothèque de Vaux-le-Pénil, conservatoires et écoles de musique
- Poursuite des **actions culturelles dans les lycées**
- Reconstitution des **événements culturels** organisés par l'Agglo : Les Amplifiés, Ciné Plein Air, concerts de l'Orchestre Melun Val de Seine
- **Sport Passion**
- Soutien aux clubs et athlètes évoluant dans le **haut niveau**
- Soutien financier à la **réhabilitation des salles multisports** du territoire

## À LIRE AUSSI

⊕ *Tout l'agenda*

### Environnement – Assainissement – GeMAPI – Eau potable



#### Eau potable

- **Renouvellement des réseaux** à Le Mée-sur-Seine (rue Chapu), Boissise-le-Roi (allées des saules et des charmes) et La Rochette (Av de la Seine)
- Poursuite des études sur la **démolition-reconstruction de deux réservoirs** sur le site de Montaigu (Melun)

#### Assainissement

- **Travaux de réhabilitation** à Saint-Fargeau-Ponthierry (chemin de halage et rue du château) et Melun (rue des 3 moulins – 2<sup>ème</sup> tranche)
- Etudes sur l'extension des **stations d'épuration** de Boissettes, Dammarie-lès-Lys et Saint-Fargeau-Ponthierry

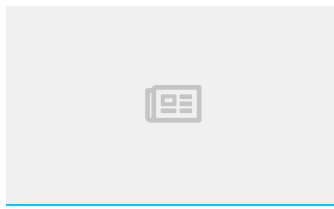
#### GeMAPI (Gestion des milieux aquatiques et prévention des inondations)

- Finalisation de l'étude pour définir les sites d'implantation des **stations de mesures hydrométriques**
- Mise en place d'échelles de mesure et de **repères de crues**

## À LIRE AUSSI



DEMANDE DE RACCORDEMENT



LA FAQ DE L'EAU  
POTABLE ET DE  
L'ASSAINISSEMENT



Environnement - Ordures ménagères



- **Nouveau marché de collecte** permettant d'homogénéiser les prestations de collecte sur l'ensemble du territoire, avec des véhicules roulant au GNV.
- Mise en œuvre de la **collecte des déchets d'équipement électrique et électronique** (sur le modèle d'Allo-Encombrants)
- Mise en œuvre du **broyage des déchets verts à domicile** (sur le modèle d'Allo-Encombrants)

À LIRE AUSSI

TÉLÉCHARGER



Budget Primitif 2022

PDF - 4.7 MB



COMMUNAUTÉ D'AGGLOMÉRATION  
MELUN VAL DE SEINE  
297, rue Rousseau Vaudran CS 30187  
77198 Dammarie-lès-Lys Cedex  
01 64 79 25 25

HORAIRES :  
Lun - Ven : 8h30 > 12h15 - 13h30 > 17h30