



CONFÉRENCES FÉVRIER 2023



→ **Jeudi 2 février 2023 à 17h00**, Amphithéâtre Abélard, Rue du Franc Mûrier

LES TSUNAMIS

Par Franck Lavigne

Professeur des Universités, Université Paris 1 Panthéon-Sorbonne

→ **Lundi 6 février 2023 à 14h30**, Espace Saint-Jean, Place Saint-Jean

L'AVOCAT, REMPART CONTRE L'ERREUR JUDICIAIRE ?

Jessica Fiévez

Avocat barreau de Paris

→ **Jeudi 9 février 2023 à 17h00**, Amphithéâtre Abélard, Rue du Franc Mûrier

LE VERTICAL, L'HORIZONTAL, LE SOUPLE ET LE RIGIDE

Par Olivier Jullien

Professeur agrégé d'arts plastiques

→ **Lundi 13 février 2023 à 14h30**, Médiathèque Astrolabe, 25 rue du Château

AMOURS PARISIENNES

Par Michèle Prot

Conférencière

→ **Mercredi 15 février 2023 à 14h30**, UIA, 23 rue du Château

VICTOIRE COLLOMBELA MÈNE L'ENQUÊTE (St. Honoré éditions-BD)

De Anaïs Larcheron

Présenté par l'auteure



→ **Jeudi 16 février 2023 à 17h00**, Amphithéâtre Abélard, Rue du Franc Mûrier

LE GASPILLAGE ALIMENTAIRE. UN ENJEU MONDIAL

Par Bruno Riondet

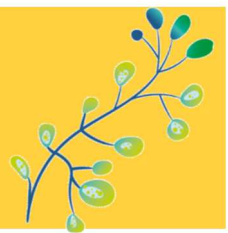
Conférencier, Professeur de biologie

Inscription obligatoire par mail : uia@camvs.com

TARIF : Étudiants : **GRATUIT** Extérieurs : **15 €** uniquement en chèque

Renseignements : UIA -23, rue du Château - 77000 MELUN

Tél : 01.64.52.01.21 - Mail : uia@camvs.com





LES TSUNAMIS

Par Franck Lavigne
Professeur des Universités,
Université Paris 1 Panthéon-Sorbonne



Un tsunami est une onde marine exceptionnelle qui, en s'approchant des côtes, s'exprime par des vagues exceptionnelles et une inondation des zones côtières. Le terme est dérivé d'un mot japonais qui signifie "vague portuaire". Les séismes sont la première cause de tsunami (plus de 80 %). Les côtes proches des zones de convergence de plaques sont donc les plus exposées : Chili et Pérou, Caraïbes, Japon, Indonésie (11 tsunamis ayant entraîné des pertes humaines depuis 1965), etc. Les éruptions volcaniques, glissements de terrain sous-marins, effondrements de falaises sont d'autres sources fréquentes de tsunami.

En termes de risque, les côtes les plus vulnérables sont celles alliant l'aléa tsunami à de fortes densités de population, en particulier dans les pays du Sud, où les mesures de prévention sont parfois limitées. Tout le monde a en mémoire la catastrophe du 26 décembre 2004, qui a ravagé les côtes de l'Océan Indien, faisant plus de 230 000 victimes. Mais ce risque existe aussi sur les côtes métropolitaines françaises, comme celles de la Mer du Nord ou de la Côte d'Azur où des vagues de 3 m se sont déjà produites à plusieurs reprises.

QUAND

Jeudi 2 février 2023

17h00

Accueil 16h45

OÙ

Amphithéâtre Abélard
Rue des Francs Mûriers

Melun



Inscription
obligatoire

uia@camvs.com

Renseignements

01 64 52 01 21

Tarif

Étudiant - gratuit

Extérieur -15,00 €

uniquement par chèque



L'AVOCAT, REMPART CONTRE L'ERREUR JUDICIAIRE

Jessica Fiévez
Avocat au barreau de Paris



"La Justice est traditionnellement représentée par sa Déesse Thémis.

Dotée de la balance, symbole d'équité, et du glaive, symbole de force, elle ne laisse pas de place au doute.

Les yeux ceints d'un bandeau, elle rend une justice objective et impartiale.

Ce bandeau ne serait-il pas une façon de se cacher d'une Justice des hommes capables de se tromper ?

Bien qu'ignorée du code de procédure pénale, l'erreur judiciaire existe.

La présomption d'innocence laisse place à la présomption de culpabilité, au point d'anéantir la vie de personnes condamnées injustement.

Dreyfus, Calas, Ranucci, Omar Raddad... Tant d'exemples qui illustrent parfaitement l'imperfection de notre système judiciaire.

L'Avocat s'érige en défenseur de la vérité du présumé coupable.

Pour autant est-il un rempart contre l'erreur judiciaire ?"



QUAND
Lundi 6 février 2023
14h30
Accueil : 14h15

OÙ
Espace Saint-Jean
Place Saint-Jean Melun



Inscription
obligatoire
uia@camvs.com

Renseignement
01 64 52 01 21

Tarif
Étudiant - gratuit
Extérieur -15,00 €



LE VERTICAL, L'HORIZONTAL, LE SOUPLE ET LE RIGIDE

Par Olivier Jullien
Professeur agrégé d'arts plastiques

Ces termes, sont ce que nous nommons des NOTIONS, en jargon des Arts Plastiques, c'est à dire des qualités qui sont à la fois des sujets, mais aussi des manières de réaliser des œuvres.

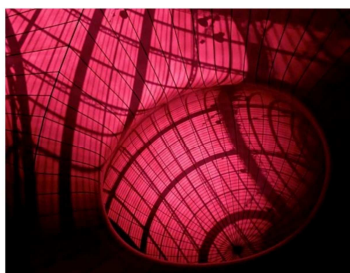
En effet, ces mots peuvent désigner des matériaux et/ou des formats comme des idées très subtiles.

De même, nous pourrions utiliser d'autres dualismes fréquents dans les arts plastiques : transparence-opacité, plans-profondeurs, dessins-surfaces.....

Nous proposerons de montrer comment cette approche par notions opposées, peuvent constituer des clefs efficaces pour apprécier et extraire du sens, à partir d'œuvres d'art au cours des siècles, en peinture, sculpture et architecture.

Nous trouverons quelques exemples significatifs, dans les Arts égyptiens , romains et gothiques, tout comme dans des peintures et sculptures baroques et encore architectures contemporaines.

Nous essaierons de montrer comment l'articulation opère entre



QUAND
Judi 9 février 2023
17h00
Accueil : 16h45

OÙ
Amphithéâtre Abélard
Rue des Francs Mûriers
Melun



Inscription
obligatoire
uia@camvs.com

Renseignement
01 64 52 01 21

Tarif
Étudiant - gratuit
Extérieur -15,00 €
uniquement par chèque



AMOURS PARISIENNES

Par Michèle Prot
Conférencière



Un parcours ludique et anecdotique qui raconte de hauts lieux parisiens, courtisés par d'illustres personnages.

Reconnaisances d'intrigues et d'Histoire
qui ont marqué des destins
qui ont créé des légendes.

Un spectacle "haut en couleurs"!



QUAND

Lundi 13 février 2023

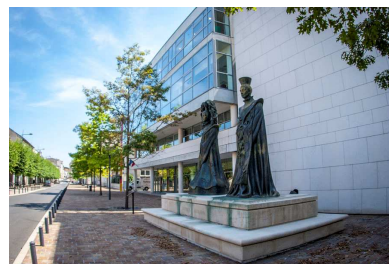
14h30

Accueil : 14h15

OÙ

Médiathèque Astrolabe

25 rue du Château, Melun



Inscription
obligatoire

uia@camvs.com

Renseignement

01 64 52 01 21

Tarif

Étudiant - gratuit

Extérieur -15,00 €

uniquement par chèque

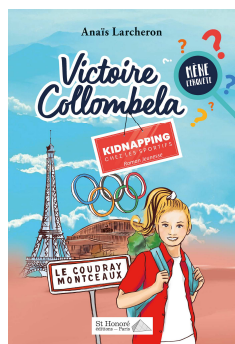


VICTOIRE COLLOMBELA MÈNE L'ENQUÊTE

(St-Honoré Éditions – BD)

De Anaïs Larcheron

Présenté par l'auteure



Un livre d'Anaïs Larcheron pour les 8-12 ans qui en appelle d'autres...

Le livre accompagné d'une musique chanté par Nessie Officiel ramène dans l'enfance et dans le monde de Disney

Un travail collectif que l'auteure a hâte de vous faire découvrir

QUAND

Mercredi 15 février 2023

14h30

Accueil : 14h15

OÙ

UIA

23 rue du Château, Melun



**Inscription
obligatoire**

uia@camvs.com

Renseignément

01 64 52 01 21

Tarif

Étudiant - gratuit

Extérieur -15,00 €

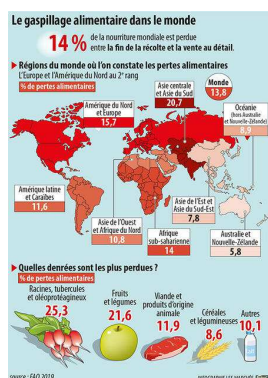
uniquement par chèque



LE GASPILLAGE ALIMENTAIRE :

ENJEUX ÉCOLOGIQUES, SOCIAUX ET ENVIRONNEMENTAUX

Par Bruno Riondet
Conférencier, professeur de biologie



Dans les champs, les usines, les maisons, au restaurant : il y a en permanence d'énormes pertes et gaspillages de nourriture. Cette vaste poubelle qui déborde devient une ombre préoccupante sur le modèle de développement qui a régi ces 5 dernières décennies l'économie des pays occidentaux. Nous cernerons les enjeux du problème (économiques, sociaux, environnementaux). Puis nous verrons les réponses tant « institutionnelles » qu'au niveau collectif ou personnel.



QUAND
Jeudi 16 février 2023
17h00
Accueil : 16h45

OÙ
Amphithéâtre Abélard
Rue des Francs Mûriers
Melun



Inscription obligatoire
uia@camvs.com

Renseignements
01 64 52 01 21

Tarif
Étudiant - gratuit
Extérieur -15,00 €
uniquement par chèque