



CONFÉRENCES OCTOBRE 2022



→ **Vendredi 7 octobre 2022 à 18h00**, Amphithéâtre de la Reine Blanche, 19 rue du Château

CONFÉRENCE INAUGURALE
Sous l'égide de **Frédéric Debove**
Directeur de l'Académie de la Sécurité Intérieure

LES ALGORITHMES FONT-ILS LA LOI ?

Par Maître **Alain Bensoussan**
Avocat

→ **Lundi 10 octobre 2022 à 14h30**, Médiathèque Astrolabe, 25 rue du Château

HISTOIRE POLITIQUE ET SOCIALE DES RÉSERVES INDIENNES AUX USA
Par **Jean-Michel Wizenne**
conférencier, écrivain et musicien

→ **Mardi 11 octobre 2022 à 10h00**, UIA, 23 rue du Château

FORÊT DE FONTAINEBLEAU, FORÊT D'EXCEPTION
Par **Sophie David**
Chef de projet à l'ONF

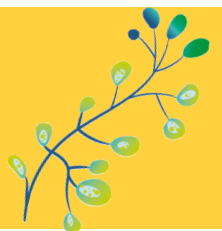


Inscription obligatoire par mail : uia@camvs.com

TARIF : Étudiants : **GRATUIT** Extérieurs : **15 €** uniquement en chèque

Renseignements : UIA -23, rue du Château - 77000 MELUN

Tél : 01.64.52.01.21 - **Mail** : uia@camvs.com





CONFÉRENCES OCTOBRE 2022



➔ **Jeudi 13 octobre 2022 à 17h00**, Amphithéâtre Cujas, quai de la Reine Blanche (lieu à confirmer)

KLIMT ET SCHIELE : LES 2 VISAGES FREUDIENS DE VIENNE

Par Bruno Streiff

Conférencier, Écrivain, ancien metteur en scène d'opéra

➔ **Lundi 17 octobre 2022 à 14h30**, Espace Saint-Jean, Place Saint-Jean

LE BLEU ET LE VERT DANS L'ART-ANGE OU DÉMON ?

Par Daniel Bernard

Écrivain, conférencier

➔ **Mercredi 19 octobre 2022 à 14h30**, UIA, 23 rue du Château

LE GENRE DU CAPITAL. COMMENT LA FAMILLE REPRODUIT LES INÉGALITÉS

De Sybille Gollac et Céline Bessières (Paris, la découverte, collection l'envers des faits)

Présenté par Pierre Goletto

➔ **Jeudi 20 octobre 2022 à 17h00**, Amphithéâtre Cujas, quai de la Reine Blanche (lieu à confirmer)

LE COUPLE ET L'AMOUR : C'ÉTAIT MIEUX AVANT ?

Par Maximilien Bachelart

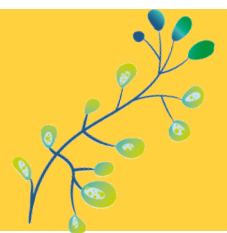
Docteur en psychologie, psychothérapeute

Inscription obligatoire par mail : uia@camvs.com

TARIF : Étudiants : **GRATUIT** Extérieurs : **15 €** uniquement en chèque

Renseignements : UIA -23, rue du Château - 77000 MELUN

Tél : 01.64.52.01.21 - Mail : uia@camvs.com





LES ALGORITHMES FONT-ILS LA LOI ?

Par Maître Alain Bensoussan
Avocat

Avocat, pionnier du **droit des technologies avancées**, du **droit de l'informatique** dans les années 80 puis de **l'internet et des réseaux sociaux** au tournant des années 2000, il aborde le **droit des technologies robotiques** dès 2014, expert reconnu du **droit de la protection des données personnelles** dont il a accompagné l'émergence dès 1978, [Alain Bensoussan](#) a toujours fait de **l'innovation** son maître-mot.

Depuis 40 ans, la **stratégie d'innovation** est l'incontestable marqueur de différenciation de son cabinet qu'il ancre très tôt au cœur des technologies de rupture.

Avocat-technologue, il décide de privilégier une approche **technico-juridique** des métiers et du droit qui s'y applique, s'entourant d'hyper-spécialistes exerçant leur expertise dans des domaines très pointus des **technologies émergentes**.

Très vite, il est amené, dans le cadre d'une approche résolument sectorielle, à apporter des réponses juridiques aux questions que se pose l'industrie au fur et à mesure de l'apparition des grandes innovations technologiques.

Un positionnement qui va l'emmenner à dessiner les contours des cadres juridiques naissants appelés à « montrer le chemin » à des secteurs industriels dans l'attente de solutions.

Tournez SVP



QUAND

Vendredi 7 octobre 2022

18H00

Accueil 17h30

OÙ

**Amphithéâtre de la Reine
Blanche**

19 rue du Château, Melun



**Inscription
obligatoire**

uia@camvs.com

Renseignement

01 64 52 01 21

Tarif

Gratuit

LE DROIT DE L'INNOVATION, L'INNOVATION DU DROIT

Infatigable **explorateur de nouveaux domaines** du monde numérique, il va à cette occasion faire de l'élaboration de concepts nouveaux l'une de ses marques de fabrique : **domicile virtuel**, **vie privée résiduelle**, droit à l'intimité numérique, contre-façon résiduelle des logiciels, charte de régulation des systèmes d'information, **droit à l'oubli numérique**, etc.

En 2012, il fonde [Lexing](#), premier réseau international d'**avocats technologues** dédié au droit des technologies avancées, qui réunit une trentaine de cabinets sur les cinq continents.

L'année suivante, il lance au sein de son cabinet un département dédié au **droit des technologies robotiques**, y voyant la reconnaissance par le droit d'une mutation technologique au moins aussi importante que l'ont été l'informatique et les réseaux sociaux au 20e siècle.

En 2016, il signe aux éditions [Larcier](#) le premier ouvrage entièrement dédié au nouveau Règlement général sur la protection des données (RGPD), deux ans avant son entrée en application.

La même année, il propose à ses clients une [plateforme d'outils juridiques](#) simples et intuitifs, accessibles en mode SaaS depuis n'importe quel équipement connecté à internet (ordinateur, tablette, smartphone). Depuis 2018, ces outils sont commercialisés par le cabinet via sa Legaltech, [Lexing Technologies](#), qui propose une entière gamme de solutions logicielles dédiées à la compliance et principalement à la conformité au RGPD ainsi que des générateurs de contrats.

La même année, il lance [Manon](#)®, premier **Chatbot** en mode vocal entièrement dédié au Règlement général sur la protection des données, le jour de son entrée en application.

PRÉCURSEUR EN DROIT DE L'INTELLIGENCE ARTIFICIELLE

Depuis 2015, Alain Bensoussan participe étroitement à l'élaboration d'un **encadrement juridique et éthiques des algorithmes**, fait de normes encore empiriques et sectorielles mais qui dessine lentement mais sûrement les contours d'un véritable droit en la matière.

En 2020, Alain Bensoussan continue d'innover dans des secteurs « avant-gardistes » en anticipant les nouvelles ruptures technologiques de demain et les nouveaux usages et business models qui en découleront pour les entreprises : informatique quantique, data mining, neuro-sciences, blockchain, bio et nanotechnologies, interface homme-machine, génie génétique, preuve scientifique... Toujours en veillant à rester au plus près du besoin de ses clients au service de leur **transition numérique**. Au printemps 2020, en pleine crise sanitaire, dès l'annonce des mesures de confinement, le cabinet bascule en mode totalement **virtuel**, permettant d'assurer le maintien en condition opérationnelle de ses activités et d'assister ses clients comme en situation normale.

Tout un symbole pour celui qui, alors président de l'Anaafa, prônait il y a dix ans déjà le cabinet d'avocat entièrement **dématérialisé**.

Reconnu par ses pairs pour son modèle économique et managérial, et par le marché pour son système qualité et l'excellence de ses prestations juridique à très haute valeur ajoutée juridique, Alain Bensoussan est régulièrement distingué depuis 20 ans dans les classements et guides des cabinets d'avocats d'affaires.

Il est ainsi :

- **désigné « Best Lawyer »** dans les catégories « *Information Technology Law* » « *Privacy and Data Security Law* » et « *Technology Law* » du classement de la [revue américaine « Best Lawyers »](#) ;
- **qualifié de « Thought leader »** par le guide anglais « [Who's Who Legal : Data 2021](#) » et « **Global Leader** » par la [Global Data Review](#) en « *Data Privacy & Protection* », en « *Data Security* » et en « *Data Information Technology* » ;
- **reconnu comme « Leading Individual »** dans le classement de [Legal 500 EMEA](#) en « *IT & Internet* » ;
- **cité par le magazine [Décideurs juridiques](#) (Leaders League)** dans son classement 2021 des meilleurs cabinets d'avocats dans le secteur « *Innovation, Technologies & Propriété intellectuelle* », en « *droit de l'internet* », « *droit des données personnelles* » et « *Informatique, Software et projets digitaux* », domaines dans lesquels le cabinet est classé **incontournable**, ainsi que dans la catégorie

100101001000101110010101110101
DONNÉES PERSONNELLES 010001010
101100101010100010101010000110
SPAM 1010101000111001011010000
110010011110100011011010000
1COOKIES 001011110110110111010
0000110101011110110011011000
1001101010001110110011001100
VIE PRIVÉE 000001000110011011
1010001010101000101010





HISTOIRE POLITIQUE ET SOCIALE DES RÉSERVES INDIENNES AUX USA

Par Jean-Michel Wizenne
Conférencier, écrivain, musicien



L'histoire des réserves indiennes aux USA, ce n'est pas simplement les dates et les personnages célèbres du Far Ouest Hollywoodien. C'est avant tout le mélange des destins d'une multitude d'hommes, de femmes et d'enfants, entraînés contre leur gré dans un univers qui n'avait plus aucun rapport avec leur vision du monde. De la conquête aux guerres indiennes, et des traités à l'assimilation forcée, c'est l'histoire que je vais vous raconter.

QUAND

Lundi 10 octobre 2022

14h30

Accueil : 14h15

OÙ

Médiathèque « Astrolabe »

25 rue du Château, Melun



Inscription

obligatoire

uia@camvs.com

Renseignement

01 64 52 01 21

Tarif

Étudiant - gratuit

Extérieur - 15,00 €



Actualités

LA FORÊT DE FONTAINEBLEAU

Présenté par Sophie David
Chef de projet à l'ONF



Depuis 2012, le massif forestier de Fontainebleau est labellisé **"Forêt d'exception"**.

Qu'est-ce que ce label.

Comment l'obtient-on, et pourquoi ?

Un rapide exposé de Madame Sophie David, chef de projet, pourra nous éclairer sur les interrogations formulées par notre équipe pédagogique dans les domaines suivant :

- L'accueil du public : la fréquentation, les aménagements, l'entretien des sites d'accueil (parkings, sentiers), lutte contre les incivilités (incendies, déchets...)
- Le travail de concertation et d'échanges avec les partenaires (institutions, associations...)
- Exploitation forestière, aspect économique
- Préservation de la biodiversité
- Education à l'environnement
- Etude de l'impact du changement climatique sur la sauvegarde de notre forêt

Vous pourrez poser des questions : nombre d'entre vous sont des amateurs éclairés, soucieux de préserver un environnement qui leur est cher.



UNIVERSITÉ PARIS II
PANTHÉON-ASSAS



QUAND

mardi 11 octobre 2022

10h00

Accueil : 9h45

OÙ

UIA

23 rue du Château, Melun



Inscription

obligatoire

uia@camvs.com

Renseignement

01 64 52 01 21

Tarif

Étudiant - gratuit

Extérieur -15,00 €

uniquement par chèque





KLIMT ET SCHIELE : LES 2 VISAGES FREUDIENS DE VIENNE

Par Bruno Streiff

Conférencier, écrivain, ancien metteur en scène d'opéra

Difficile de séparer Klimt de son ami Schiele : Ils sont les deux faces, l'une séduisante et l'autre scandaleuse de la Vienne des débuts du vingtième siècle. Les deux faces de Freud, en quelque sorte. Klimt représente une avant-garde qui ne fait pas du passé table rase. Pour lui la peinture a aussi une fonction décorative, elle doit aider les hommes à vivre en leur apportant la beauté. Rejetant l'art historicisant du Ring, il est un des fondateurs de la Sécession, un mouvement qui va s'étendre dans toute l'Europe dans ces années du crépuscule de l'Empire. Le Jardin d'Eden avant le cataclysme de 1914. Schiele, au contraire, ce sont les pulsions de l'inconscient et de la sexualité, l'enfouie de cette haute société viennoise qui veut jusqu'au bout faire illusion en jetant ses derniers feux ... Pas un hasard s'ils meurent tous deux en 1918 !



[Egon Schiele : fragments d'une vie |
Connaissance des Arts](#)



[Gustav Klimt -
Il bacio \(particolare\) -
Kunstdruck - 30x30](#)



QUAND

Jeudi 13 octobre 2022

17h00

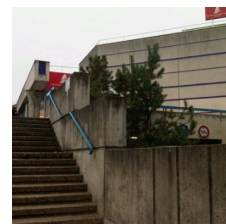
Accueil : 16h45

OÙ

Amphithéâtre Cujas

Quai de la Reine Blanche

Melun (à confirmer)



Inscription

obligatoire

uia@camvs.com

Renseignement

01 64 52 01 21

Tarif

Étudiant - gratuit

Extérieur -15,00 €

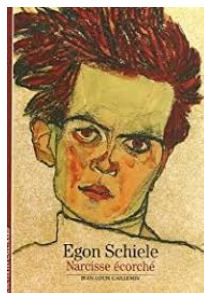
uniquement par chèque



LE BLEU, LE VERT DANS L'ART ANGE OU DÉMON



Par Daniel Bernard
Écrivain, conférencier



Egon Schiele : Narcisse écorché
Jean-Louis Gaillemain - Babelio

Photo © BPK, Berlin, dist. RMN-Grand Palais / image BStGS
Un diable vert tend le livre des vices à Saint-Augustin – 1471 – Michael Pacher

Dans l'histoire de l'art, le bleu et le vert forment un bien étrange couple. Ils sont à l'image d'Éros et de Thanatos les dieux grecs des deux grands tabous de l'humanité : l'amour et la mort. Souvent ils se détestent.

Au Moyen Âge, le bleu est vertueux, le vert a les traits détestables du diable.

Aujourd'hui, les artistes-peintres se font l'écho de leurs rivalités. Matisse déclare : quand je mets du vert, cela ne veut pas dire de l'herbe. Kandinsky déteste le vert. Mondrian juge le vert inutile. Pour Van Gogh, le bleu est divin. En voyant Giotto, Klein hurle : le bleu n'a pas de mesure, il est hors dimension. Picasso se perd dans sa *Période bleue*. Cézanne pense à s'énucléer pour atteindre l'immensité du bleu. Chez Egon Schiele, les bas verts des corps impudiques n'ont rien de ludique et dansant comme chez Toulouse-Lautrec. On est loin des nus élégants de Ingres. Egon Schiele nous présente le vert sous un jour érotique et sulfureux.



Grande Anthropophagie bleue. Hommage à Tennessee Williams» (ANT76) (1960), oeuvre d'Yves Klein, présentée lors de l'exposition «Chefs-d'oeuvre?», à Metz
Photo RL/Karim SIARI1 /14

QUAND

Lundi 17 octobre 2022

14h30

Accueil : 14h15

OÙ

Espace Saint-Jean

Place Saint-Jean, Melun



**Inscription
obligatoire**

uia@camvs.com

Renseignement

01 64 52 01 21

Tarif

Étudiant - gratuit

Extérieur -15,00 €

uniquement par chèque



LE GENRE DU CAPITAL COMMENT LA FAMILLE REPRODUIT LES INÉGALITÉS

(Paris, la découverte collection l'envers des faits)
De Sibylle Gollac et Céline Beyssières

Présenté par Pierre Goletto



On sait que le capitalise au XXI^e siècle est synonyme d'inégalités grandissantes entre les classes sociales. Ce que l'on sait moins, c'est que l'inégalité de richesse entre les hommes et les femmes augmente aussi, malgré des droits formellement égaux et la croyance selon laquelle, en accédant au marché du travail, les femmes auraient gagné leur autonomie. Pour comprendre pourquoi, il faut regarder ce qui se passe dans les familles, qui accumulent et transmettent le capital économique afin de consolider leur position sociale d'une génération à la suivante. Conjointes et conjoints, frères et sœurs, pères et mères n'occupent pas les mêmes positions dans les stratégies familiales de reproduction, et n'en tirent pas les mêmes bénéfices. Fruit de vingt ans de recherches, ce livre montre que le capital a un genre. Céline Beyssières et Sibylle Gollac enquêtent sur les calculs, les partages et les conflits qui ont lieu au moment des séparations conjugales et des héritages, avec le concours des professions du droit. Des mères isolées du mouvement des Gilets jaunes au divorce de Jeff et Mac-Kenzie Bezos, des transmissions de petites entreprises à l'héritage de Johnny Hallyday, les mécanismes de contrôle et de distribution du capital varient selon les classes sociales, mais aboutissent toujours à la dépossession des femmes. Ce livre analyse ainsi comment la société de classes se reproduit grâce à l'appropriation masculine du capital.



UNIVERSITÉ PARIS II
PANTHÉON-ASSAS



QUAND

Mercredi 19 octobre 2022

14h30

Accueil : 14h15

OÙ

UIA

23 rue du Château, Melun



Inscription

obligatoire

uia@camvs.com

Renseignement

01 64 52 01 21

Tarif

Étudiant - gratuit

Extérieur -15,00 €

uniquement par chèque





LE COUPLE ET L'AMOUR : C'ÉTAIT MIEUX AVANT ?

Par Maximilien Bachelart
Docteur en Psychologie, psychothérapeute



Cette conférence sera l'occasion de faire un point sur l'évolution des représentations du couple et de l'amour, mais également de notions afférentes : sentiments, mariage, engagement, famille, enfants ou fidélité. Comme nous le savons tous, tout était mieux avant ! Mais les mentalités et le monde ont changé et il n'est pas certain que tout était plus plaisant et raisonnable pour les générations précédentes...



QUAND

Jeudi 20 octobre 2022

17h00

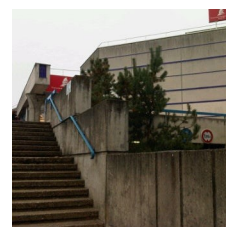
Accueil : 16h45

OÙ

Amphithéâtre Cujas

Quai de la Reine Blanche

Melun (lieu à confirmer)



Inscription

obligatoire

uia@camvs.com

Renseignement

01 64 52 01 21

Tarif

Étudiant - gratuit

Extérieur -15,00 €

uniquement par chèque