

AMOUR(S) :

Les Représentations de l'amour dans l'Art



1. Connaissez-vous ces 2 personnages ? Que représentent-ils ?

2. Dans ce tableau vous pouvez apercevoir des colombes, quelle est leur signification ?

Venus se reposant avec Cupidon Guiseppe Veronesi *Venus se reposant avec Cupidon* Première moitié Du XVIIIe siècle, Huile sur toile, 95 x 114 Cm
©Musée du Palais Royal de Lazienki LKR1450 © Musée du PRL/ Ph Cerafiski/Kotlarski



Ce personnage a perdu ses flèches et ses ailes, pouvez-vous les dessiner et le colorier ?





Allégorie d'hyménée et la chasteté Francesco de Mura (Naples 1669-1782) Francesco de Mura, Allégorie d'Hyménée et Chasteté, 1762-1767, huile sur toile, 370 x 215 cm © Palais de Caserta, Ministère pour les Biens et Activités culturels

3. Combien de personnages comptez-vous ?

4. Est-ce que vous pensez que cette scène pourrait se dérouler dans la réalité ?



Le Dieu Hyménée est le fils
de Vénus (Aphrodite) et de
Bacchus (Dionysos).

Les athéniens l'invoquait lors
des cérémonies de mariage.



<http://www.ressources.fr/fm>

Mythologie : Dieux Grecs

A H D A T H É N A É H R
P S É I O U R A N O S A
M E C P O H É L I O S P
P A R L H N E S È D A H
S O P S É A Y S Y T G R
O È S O É P Ĩ S T H A O
N A M É L P I S O I Ĩ D
O R O R I L H O T S A I
R È L O E D O O S O G T
C S U E Z H O N N O S E
D É M É T E R N I E R E
H É R A A R T É M I S É

| | | |
|-----------|------------|----------|
| Aphrodite | Gaïa | Poséidon |
| Apollon | Hadès | Rhèa |
| Artémis | Hermès | Zeus |
| Arès | Hestia | Éros |
| Asclépios | Hélios | |
| Athéna | Héphaïstos | |
| Cronos | Héra | |
| Dionysos | Ouranos | |
| Déméter | Perséphone | |

Avec les dix l <http://o.bacquet.free.fr/c4mythog.htm>

Petit jeu, essayez de retrouver tous ces Dieux Grecs et entourez-les !

5. Que voyez-vous sur cette sculpture ?

6. Qui sont les principaux personnages ? À votre avis que font-ils ?



7. Que lisez-vous sur ce pichet ?

8. Selon vous, entre ces deux objets, lequel représente le plus l'amour ? Pourquoi ?

Pichet, décor « Vive La Mour » Première production de Faïencères desvroise / Manufacture Sta – Faïence stannifère polychrome de grand feu.

© 2016 – Musée de la Céramique de Desvres



Angélique et Roger montés sur l'hippogriffe Antoine-Louis Barye (1796-1875), Charles Cordier (1827-1905) 1855, modèle vers 1844 Bronze doré, argenté, émaillé, marbre-onyx H. 59 L.67 P.37 cm © RMN-Grand Palais (Musée d'Orsay) / Michèle Bellot

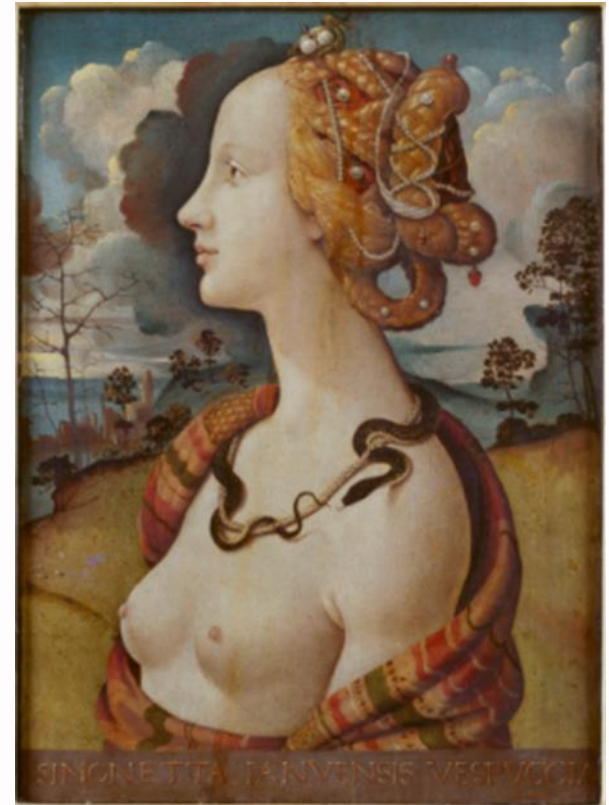


Sphinx Othello Aloïse (Alloïse Corbaz, dit) Sphinx Othello vers 1940 Craie grasse, crayon graphite sur deux doubles pages de cahier 66 x 47 cm Acquis avec le soutien du Fonds régional d'acquisition pour les musées (Etat/Conseil régional Nord Pas de Calais) ©Cecile Dubart

9. Que vous évoque ces deux tableaux ?

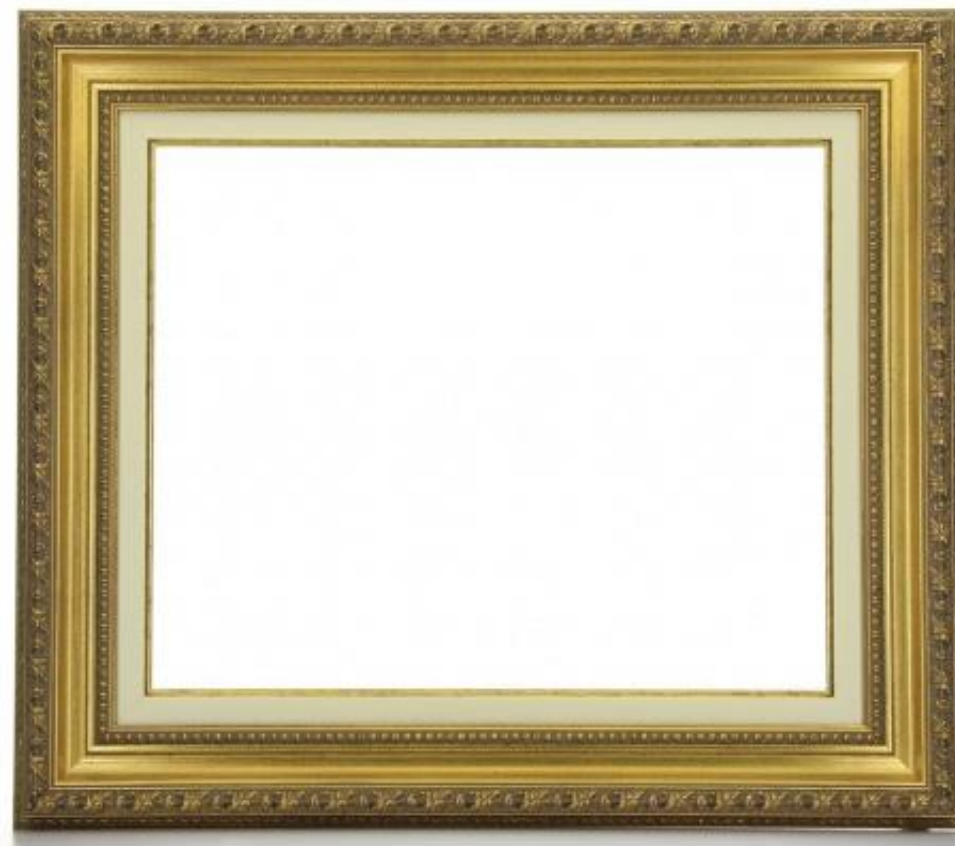
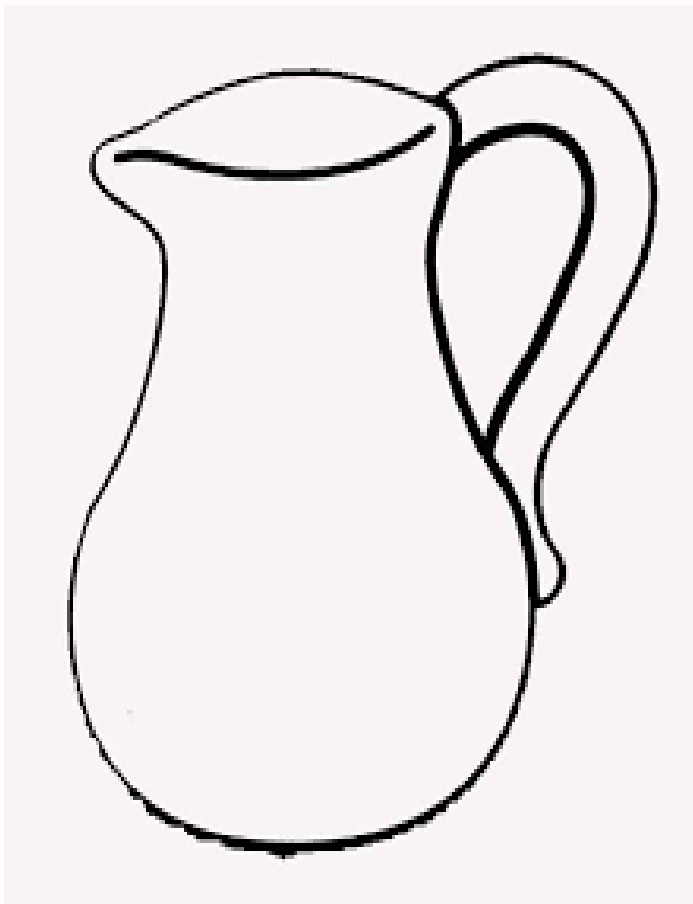
10. Quelle est la différence entre ces deux œuvres ?
Laquelle préférez-vous et pourquoi ?

*Portrait de Simonetta Vespucci Piero di Cosimo (Florence, 1461-62-Florence, 1521) Portraits de femmes- Huile sur bois Piero di Cosimo (Florence, 1461-62 – Florence, 1521)
Portrait de Simonetta Vespucci vers 1490 Huile sur bois 57 x 42 cm©RMN- Grand Palais (Domaine de Chantilly)*





À vous de dessiner une personne que vous aimez, sur ce pichet et dans ce cadre. Le thème est L'amour.





Quelques réponses :

- 1) Ces deux personnages sont Venus (Aphrodite) et Cupidon. Cupidon ici est le fils de Venus, lui est l'incarnation de l'amour. Selon la mythologie romaine il envoie ses flèches dans les cœurs pour y concevoir de l'amour. La déesse de la beauté et de l'amour est connue sous les noms de Venus pour les romains et Aphrodite selon la mythologie Grecque.
- 2) La colombe est l'emblème de l'amour et de la paix.
- 3) Il y a 10 personnages
- 4) Les principaux personnages sont l'homme et la femme sur l'hippogriffe (mi-griffon, mi-cheval). Les personnages se nomment Angélique et Roger. Roger ayant délivré Angélique, il s'enfuit avec elle sur l'hippogriffe.

